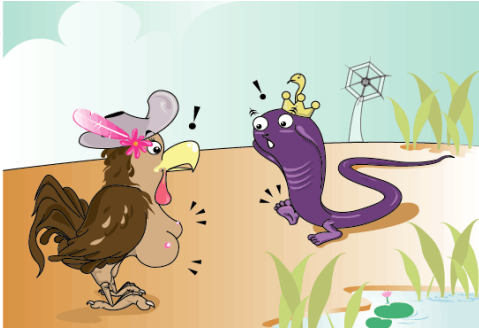


๙.๒ ใบงานแบบฝึกหัด เรื่อง สำนวนที่เป็นสุภาษิตและคำพังเพย  
แบบฝึกหัด

คำชี้แจง ให้นักเรียนเติมสำนวน และความหมายให้ตรงกับภาพ

๑



สำนวน.....

ความหมาย

.....  
.....  
.....

๒.

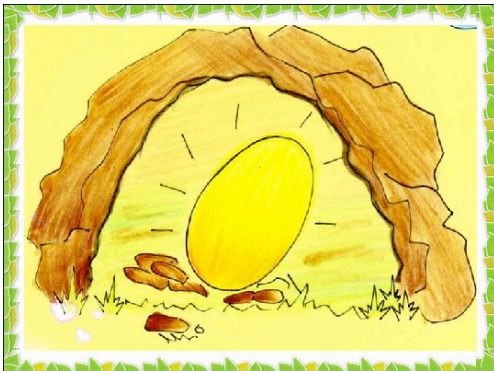


สำนวน.....

ความหมาย

.....  
.....  
.....

๓.



สำนวน.....

ความหมาย

.....  
.....  
.....

๔.



สำนวน.....

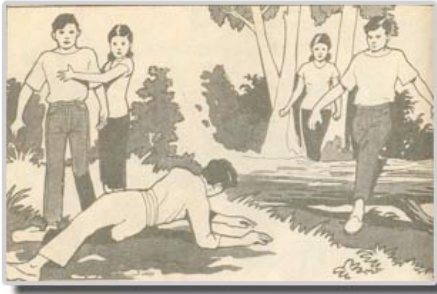
ความหมาย

.....

.....

.....

๕.



สำนวน.....

ความหมาย

.....

.....

.....

๖.



สำนวน.....

ความหมาย

.....

.....

.....

### เฉลยแบบฝึกหัด

ข้อ	สำนวน	ความหมาย
๑	ไก่เห็นตีนงู งูเห็นนมไก่	ต่างฝ่ายต่างก็รู้ความลับ ความไม่ดีของกันและกัน
๒	น้ำมาปลากินมด น้ำลดมดกินปลา	โอกาสของใครหรือจังหวะดีของใคร ฝ่ายนั้นก็ย่อมชนะ
๓	ไขในหิน	คนที่ถูกเลี้ย้อย่างทะนุถนอมเป็นอย่างดี
๔	คลุมถุงชน	การแต่งงานที่ผู้ใหญ่ทั้งสองฝ่ายจัดการให้โดยที่ฝ่ายชายและฝ่ายหญิงไม่ได้รู้จักคุ้นเคยกันหรือรักกันมาก่อน ทำให้ต้องแต่งงานเพราะความเต็มใจของผู้ใหญ่ทั้งสองฝ่าย
๕	คนล้มอย่าข้าม	คนดีตกต่ำอย่าดูถูก
๖	ตนเป็นที่พึ่งแห่งตน	การจะทำอะไรก็ตามควรที่จะใช้ความสามารถของตน อย่าไปคิดว่าคนอื่นจะช่วยเราหรือรอโชคชะตา หรือรอความช่วยเหลือจากคนอื่น